

THEMA **VORM EN FUNCTIE**

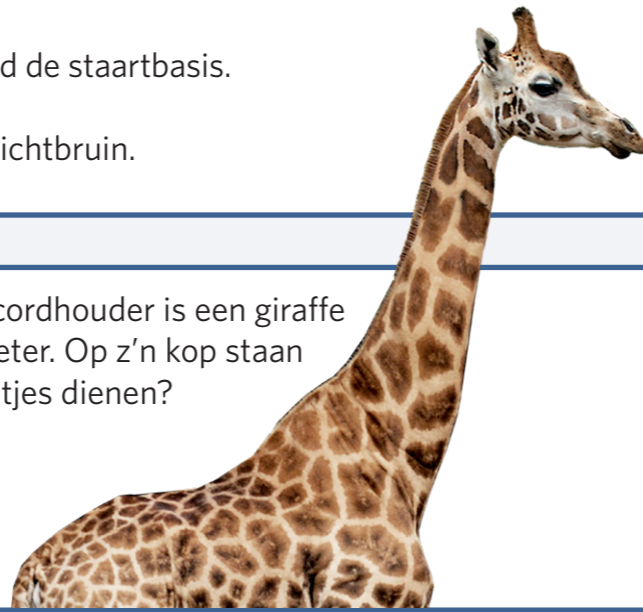
brugklas VO

10. De **WATERBOK** is een antilopensoort die zich graag in de buurt van water ophoudt.

Hoe herken je het mannetje?

(zet een kruisje bij het goede antwoord)

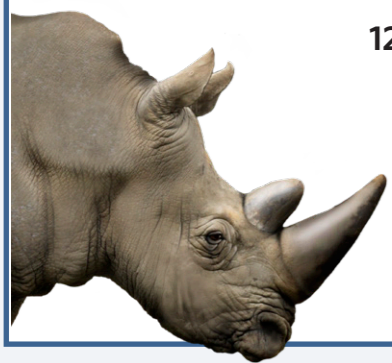
- Het mannetje heeft een kring van witte haren rond de staartbasis.
- Het mannetje heeft horens, het vrouwtje niet.
- Het mannetjes is donker van kleur, het vrouwtje lichtbruin.



11. De **GIRAFFEN** zijn de hoogstreichende dieren. Recordhouder is een giraffe uit een Engelse dierentuin met een hoogte van 6 meter. Op z'n kop staan twee horentjes. Kun je bedenken waartoe die horentjes dienen?

(zet een kruisje bij het goede antwoord)

- ter verdediging tegen roofdieren
- voor onderlinge gevechten
- om takken mee af te breken



12. **NEUSHOORNS** komen alleen in Afrika en Azië voor. Vroeger, meer dan 10.000 jaar geleden, leefde er in Nederland ook een neushoornsoort: de wolharige neushoorn. Neushoorns danken hun naam aan de hoorns op hun neus.

Wat zou de functie kunnen zijn van de hoorn?

.....
.....

13. De **JACHTLUIPAARD** kan bijna 110 km/uur lopen. Hij kan dat echter maar 300 meter volhouden.

a) Hoelang kan hij dan op volle snelheid lopen:

(zet een kruisje bij het juiste antwoord)

- zo'n 10 seconden
- bijna een halve minuut
- meer dan 5 minuten

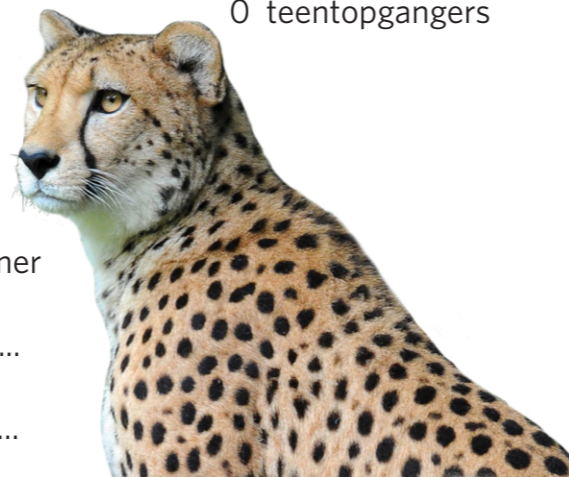


b) Kijk naar hun poten en zoek de polsen en de enkels. Wat voor lopers zijn ze, denk je? (zet een kruisje bij het juiste antwoord)

- zoolgangers
- teengangers
- teentopgangers

c) Maar 40% van de jachtpogingen van de jachtluipaard is succesvol. Geef 2 redenen waarom de gazelle, die langzamer is dan de jachtluipaard (90 km/uur), zo vaak ontsnapt:

- 1.
- 2.



1. De **OLIFANT** is het grootste landdier ter wereld. Ze kunnen enorme slagstanden hebben (de grootste ooit gevonden was bijna 3,5 meter lang). Een ander kenmerk van de olifant is de slurf. Deze heeft meerdere functies.

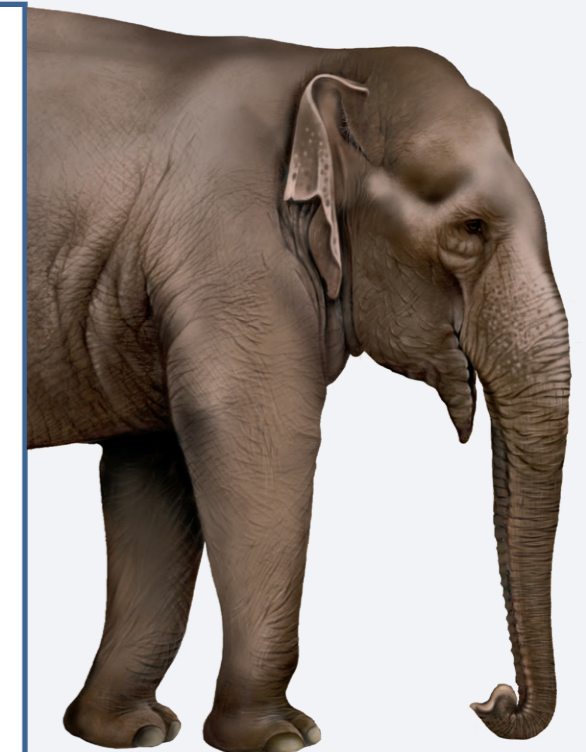
a) Wat is een heel belangrijke functie van de slurf?

.....
.....

b) Een uitgestorven verwant van de olifant, de mammoet, kwam ook in Nederland voor. Hij had veel meer haar dan de nu levende olifanten.

Waarom was dat belangrijk?

.....
.....



2. De **RINGSTAARTMAKI** heeft een lange, zwart-witte staart. Kijk goed en noem twee functies van deze staart:

- 1.
- 2.



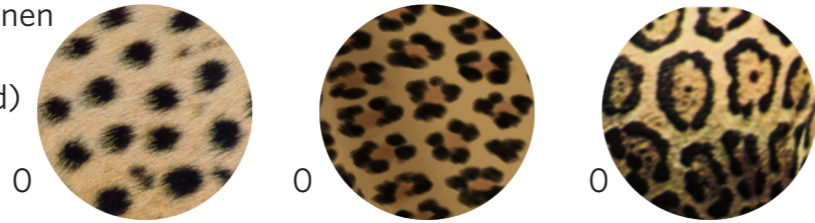
3. Hiernaast is een **STOKSTAARTJE** zonder staart getekend. Maak de tekening af.

Waar gebruikt 't diertje z'n staart voor?

.....
.....

4. De **SRI LANKA PANTER** is een grote katachtige.

a) Welk van onderstaande vachtpatronen hoort bij de panter?
(zet een kruisje bij het juiste antwoord)



b) Kun je bedenken wat de functie is van dit vachtpatroon?

.....
.....

De volgende vraag heeft betrekking op de dieren van de Mangrove.

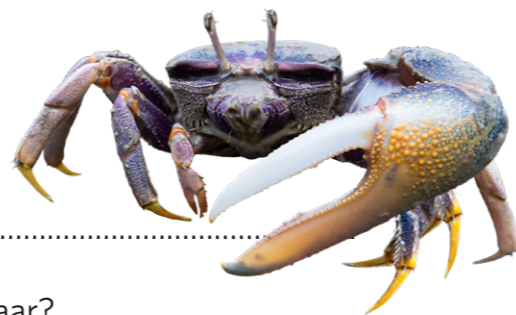
5. **BURGERS' MANGROVE** toont een stukje tropisch droogbos en mangrovenbos.

a) Op welk land is dit geïnspireerd?

b) In de Mangrove leven **WENKKRABBEN**. Die naam hebben ze omdat veel van deze dieren een vergrootte schaar hebben daarmee zwaait.

b-1) Wie heeft er zo'n vergrootte schaar? Zet een kruisje bij het juiste antwoord.

- Alleen de mannetjes
- Alleen de vrouwtjes
- Zowel de mannetjes als de vrouwtjes



b-2) Waarvoor gebruikt de krab deze schaar?

b-3) Wat kunnen de krabben niet met zo'n grote schaar?
Zet een kruisje bij het juiste antwoord.

- Zich verdedigen
- Eten
- Imponeren

c) In de Mangrove leven ook veel tropische vlinders. Vlinders kennen een gedaanteverwisseling (metamorfose), waarbij ze in verschillende stadia van eitje tot volwassen vlinder groeien.

c-1) Hieronder zie een aantal plaatjes van de groeistadia van een blauwe morpho.
Zet ze in de juiste volgorde door ze te nummeren van 1 t/m 5 en benoem ze.



c-2) Tijdens de gedaantewisseling veranderen ook de monddelen.
Vul de tabel in.

	monddelen	voedsel
rups		
vlinder		

6.



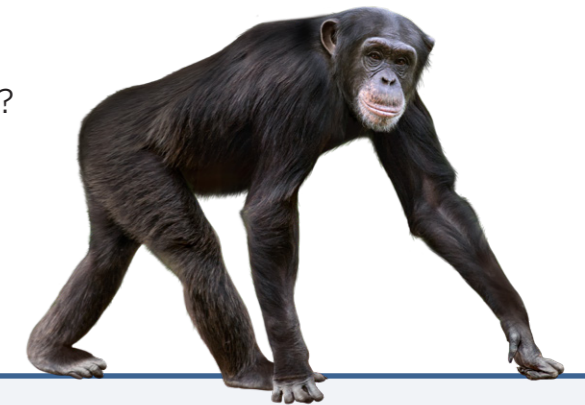
GIEREN zijn de opruimers van de natuur. Ze eten dierlijk voedsel en vooral de ingewanden zijn favoriet.
Waarom heeft een gier zo'n kale kop?

.....
.....
.....

7. Als je goed naar de **CHIMPANSEES** kijkt, zie je dat een aantal vrouwtjes een opgezwollen kont hebben. Jij vindt dat misschien vies en lelijk, maar een mannelijke chimpansee vindt dat heel aantrekkelijk.

Wanneer zal het vrouwtje zo'n opgezwollen kont hebben?

- in de lente
 - in de periode dat ze vruchtbaar is
 - altijd
- (zet een kruisje bij het juiste antwoord)



8. Noem 2 uiterlijke verschillen tussen een volwassen **GORILLA**-man en een volwassen gorilla-vrouw:

1. 2.

Waarom zouden beiden zo verschillen?

.....
.....

De volgende vragen hebben betrekking op de dieren van het Safaripark.

De pelikanen zijn vanaf het terras van het Safari Restaurant te zien, de hoefdieren en neushoorns vanaf de wandelbrug en de roofdieren vanuit de observatiehutten.

9. **ROZE PELIKANEN** zijn heel erg aangepast aan vissen. Er staan hieronder drie beweringen over hoe deze pelikanen vissen.
Zet een kruisje bij het juiste antwoord.

- De pelikanen gaan met hun kop kopje-onder en proberen met open bek heen en weer wiegend vissen te pakken.
- De pelikanen slaan met hun vleugels op het wateroppervlak om de vissen te verdoven en te pakken.
- De pelikanen sluiten als groep al zwemmend de vissen in en scheppen deze dan uit het water met hun keelzak.

