



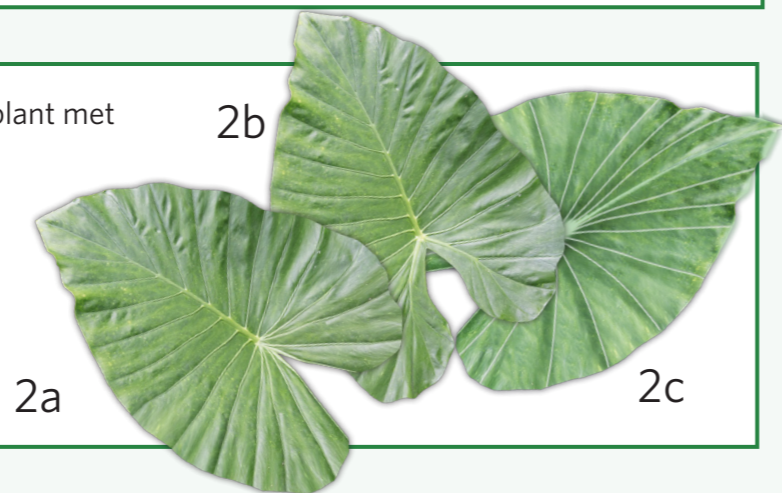
10. Vanaf de brug kun je de **BLADSNIJDERMIEREN** zien. Ze lopen vaak met stukjes blad over een kabel tussen paar oude telefoonpalen en het kleine huisje. In het huisje hebben ze een groot nest. Wat denk je dat de mieren doen met de blaadjes?

- Ze trainen zo met 'gewichten' om sterk te worden. Hoe groter het blad, hoe meer aanzien de mier krijgt in de kolonie.
- Ze gebruiken de blaadjes als een soort dakpannen voor hun nest.
- Ze verknippen en kauwen de blaadjes tot pulp. De pulp is voedsel voor een schimmel in hun nest. En de schimmel is weer voedsel voor de mieren.

11. Langs het avonturenpad staat een plant met enorme bladeren.

Hij heet **OLIFANTSOOR**. Welk blad is van de olifantsoor?

.....



12. In het tropisch regenwoud willen plantenetende dieren, zoals insecten, knaagdieren en apen voortdurend planten eten. Veel planten hebben daarom giftige bladeren en houden zo de vraat tegen. Er zijn ook planten, die zich letterlijk wapenen tegen hun vijanden.

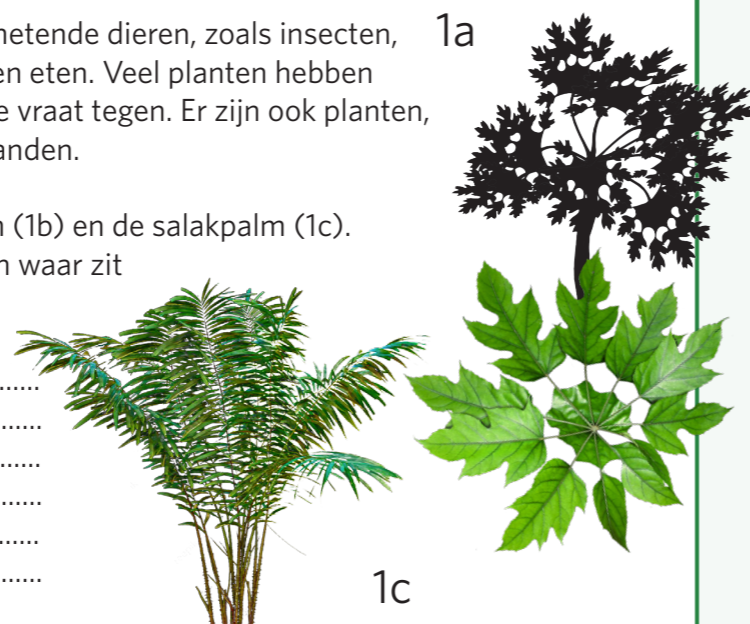
Kijk om je heen en zoek deze planten: de sneeuwvlokplant (1a), de schroefpalm (1b) en de salakpalm (1c). Welk **WAPEN** gebruiken deze planten en waar zit dit wapen bij elk van hen?



- 1a.

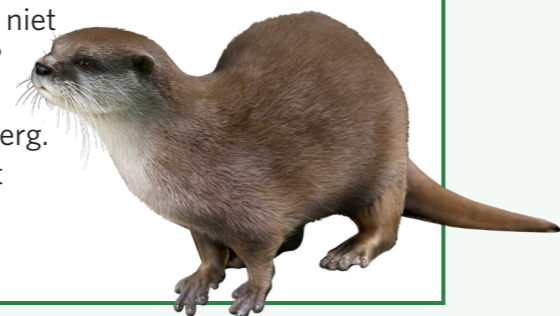
 1b.

 1c.



13. Als je weer terugloopt naar de ingang van de Bush, kom je langs het verblijf van de **KLEINKLAUWOTTERS**. De otters krijgen vis te eten. Dat is niet wat je nu ruikt. Waarom ruikt het hier dan niet heel erg fris?

- Otters houden niet van poetsen en stinken dus heel erg.
- Otters zijn territoriaal en bakenen hun gebied af met ontlasting en geuren uit klieren.
- Otters zweten zo erg dat ze heel erg gaan stinken.

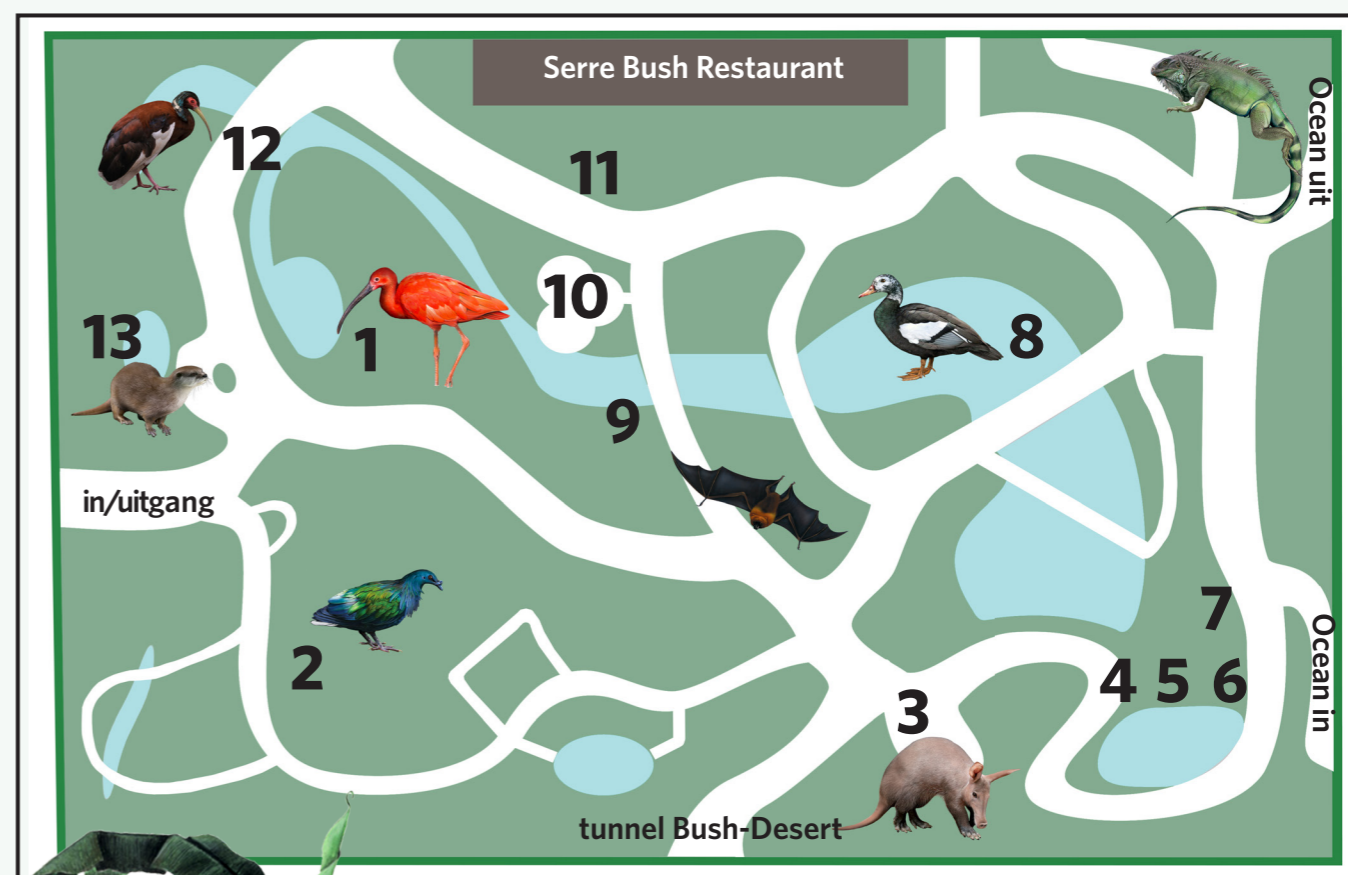


THEMA REGENWOUD

voor groep 8 / brugklas VO

Deze speurtocht bevat open vragen en meerkeuzevragen. Bij de meerkeuzevragen is steeds één antwoord goed. Je kunt daar het juiste antwoord omcirkelen. Denk er ook aan, dat je de paden niet mag verlaten. Kijk op de plattegrond waar je de vragen kunt beantwoorden.

Veel plezier met de speurtocht!



1. Er staan verschillende **BANANEN-SOORTEN** bovenaan de bielzen trap. Kijk goed naar de bloeistengels, waar de bananentrossen aan vastzitten. Bij sommige bananenplanten staat de bloeistengel met de bananen rechtop, bij anderen hangt de bloeistengel.

Teken de bananentrossen in op de kale bloeistengel hiernaast.

2. In het tropisch regenwoud leven veel soorten dieren. Dieren van dezelfde soort leven vaak ver uit elkaar en kunnen elkaar in het dichte gebladerte moeilijk zien. Je kunt beter laten horen waar je zit. In de Bush hoor je 's avonds kikkers. Overdag hoor je vooral **VOGELS**. Maar als je goed rondkijkt, kun je ze ook zien. Welke vogels spot je op je wandeling door de Bush? Deze vraag kun je gedurende de hele speurtocht invullen.

makkelijk te spotten		best een uitdaging	
dolksteekduif		roodkuiftoerako	
fazantduif		groene muskaatduif	
kroonduif		pinonduif	
manenduif		prachtvruchtenduif	
roodoorbuulbuul		zonneral	
roelroel		witoorkatvogel	
sneeuwkaproodborsttapuit		purperen suikervogel	
schreeuwpiha		shamalijsjer	
Indische blauwbrug		kuifkwartelduif	
geribbelde neushoornvogel		Montserrat troepiaal	
soms te zien		jouw geluksdag, deze is moeilijk te zien	
groenvleugelduif		turkooistangare	
jacarinagors		halsbandcotinga	
Madagskarwever		paradijstangare	
rode ibis		soembawalijsjer	
Madagaskar-kuifibis		rode tangare	
roodstuitbuidelspreeuw		rozebuikgors	
witvleugelboseend		Vietnamfazant	

3. Loop naar de **AARDVARKENS**. Midden overdag liggen de aardvarkens vaak te slapen in het grotje. Kijk maar eens goed of je ze daar ziet liggen. In het verblijf staat een raar bouwsel. Wat is dat?



- a. een versteende boomstam
- b. een nagebouwde termietenheuvel
- c. een rotspartij

Als je weet dat een aardvarken graag termieten eet, welk(e) lichaamsdeel(delen) kan het dan goed gebruiken?

.....



4. In het gedeelte na de waterval leven **REPTIELEN**. Welke kun jij vinden?

marmeranolis

kolenbranderschildpad

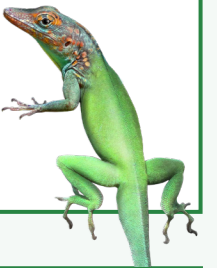


helmbasilisk



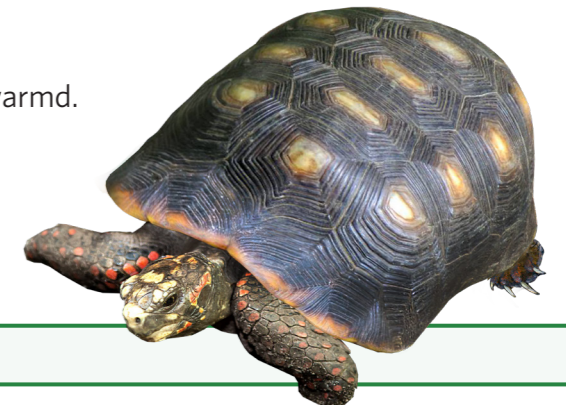
5. De **MARMERANOLIS** is zoals alle reptielen koudbloedig. Wat moet een reptiel doen in de ochtend om actief te worden?

- a. zonnebaden
- b. warm water drinken
- c. niets



6. Zoek de **KOLENBRANDERSCHILD PAD**. Het deel waar deze schildpad leeft, is afgeschermd met netten. Hier leven onder andere veel anollissen veilig zonder het gevaar van snackende vogels. De kolenbranderschildpad hoeft natuurlijk niet bang te zijn voor vogels. Net als andere landschildpadden kunnen ze water drinken door de neus. Kun je bedenken waarom dat handig kan zijn?

- a. Dan wordt het water eerst goed voorverwarmd.
- b. Dan kunnen ze makkelijker bij water in rotsspleten komen.
- c. Dat heeft geen voordelen en is een evolutioinair overblijfsel.



7. Er staan in dit deel van de Bush enkele **CACAOBOMEN**. De bloemetjes en vruchten groeien:



- a. aan de stam.
- b. aan (dikke) zijtakken.
- c. aan bladstelen.
- d. aan de stam en (dikke) zijtakken.
- e. aan de stam, (dikke) zijtakken en bladstelen.

8. Vanaf de brede brug bij de waterval kun je in de rivier kijken. Met een beetje geduld zie je zeker een **ROODBUIKPACU** zwemmen. Pacu's zijn familie van de piranha. Toch vormen ze geen gevaar voor de andere dieren in het water. Waarom is dat zo?



- a. Ze eten voornamelijk insecten.
- b. Ze eten vooral plantaardig voedsel.
- c. Ze eten alleen rottend vlees.
- d. Ze zijn getraind om van een voertang te eten.

9. **BAMBOE** is de snelst groeiende plant in de Bush. Hij kan meer dan 40 cm per dag groeien. Bamboe is een:

- a. struik
- b. gras
- c. boom

